


宇土市松山町 全14区画

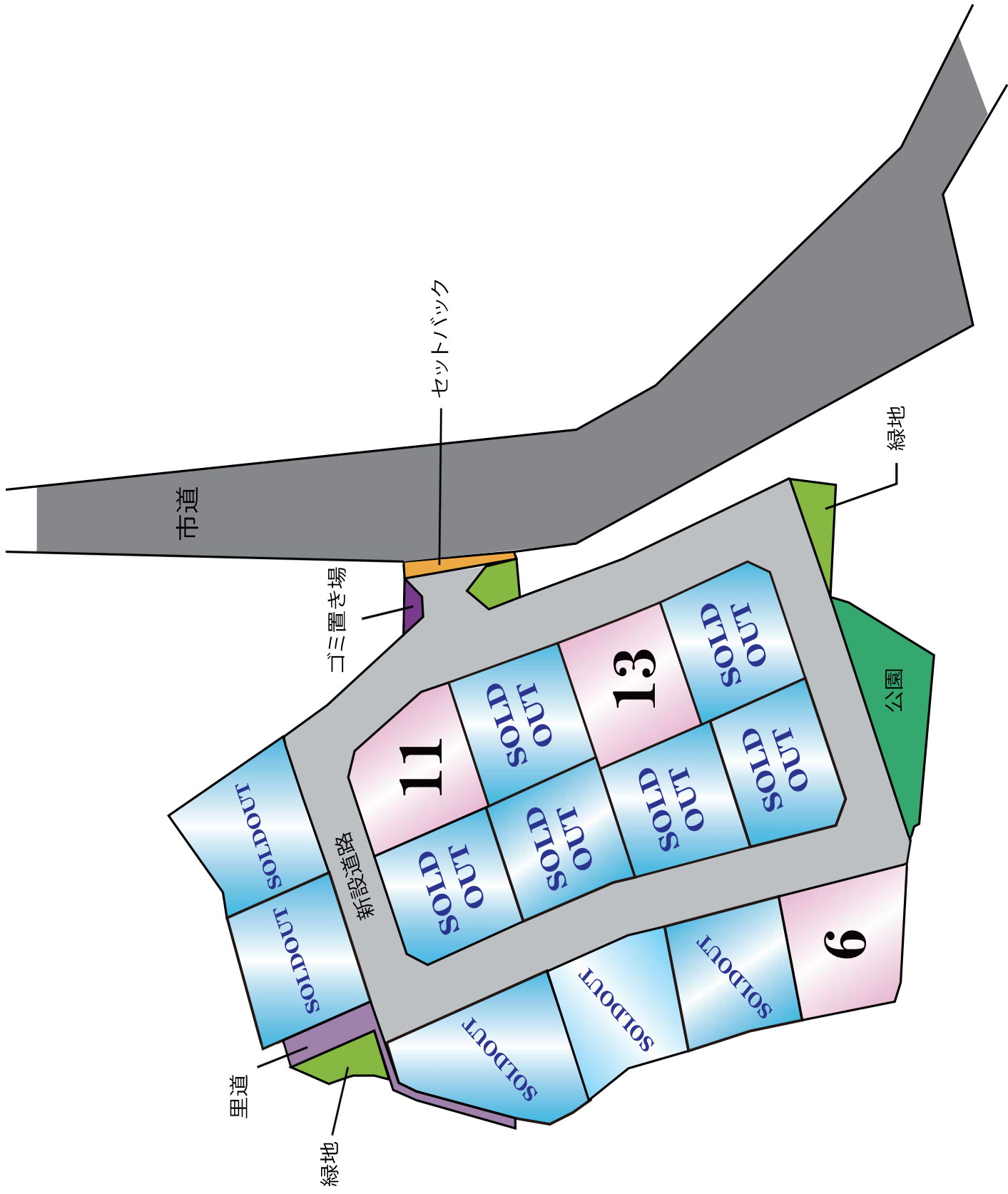
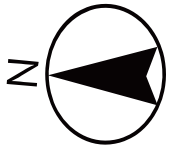


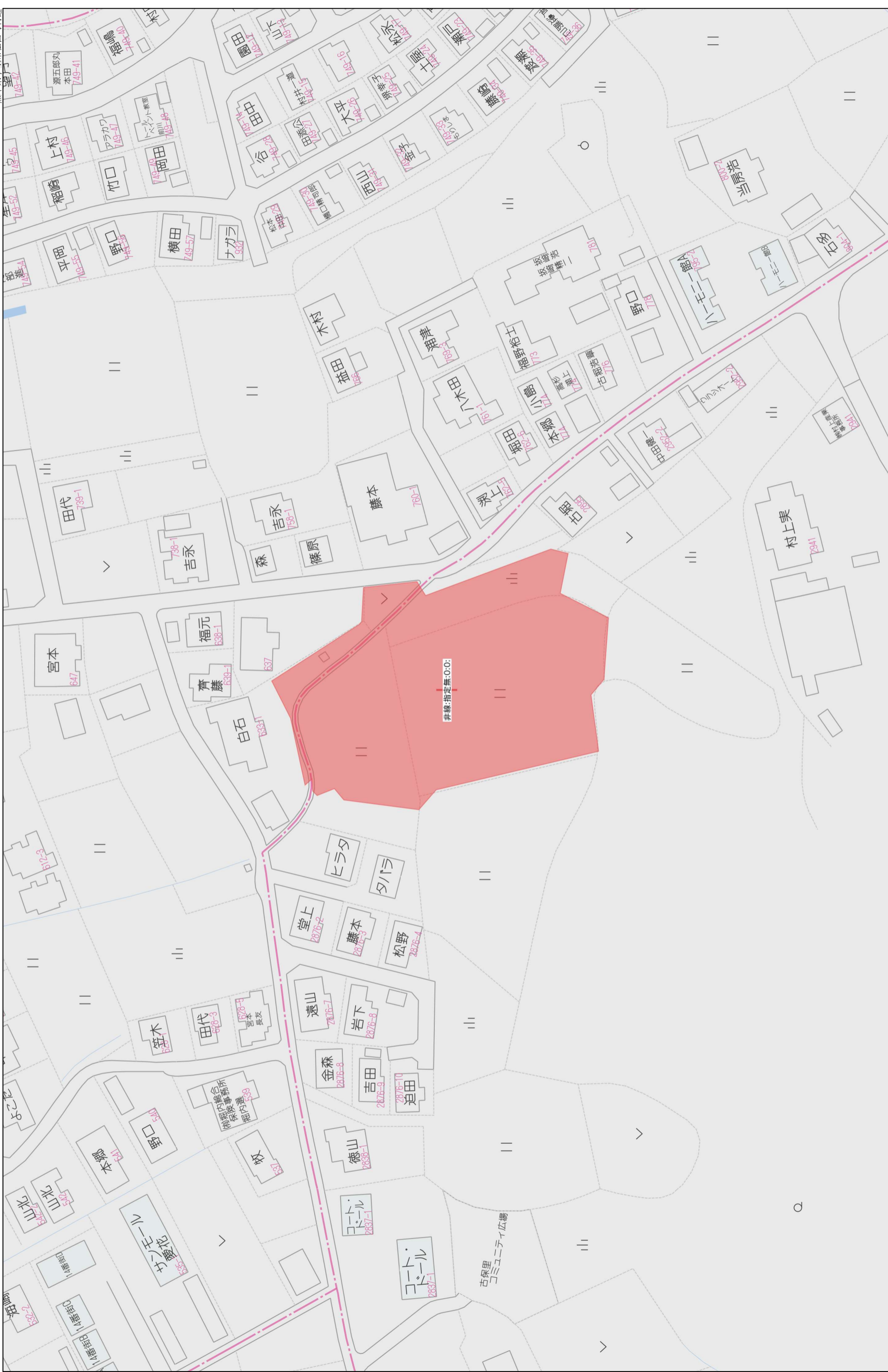
所在地	宇土市松山町字東原2880番2【ナビ検索】			区域区分	非線引き区域
売買代金	※価格表参照			用途地域	無指定
土地面積	※価格表参照			電柱	-
接道	分譲地内開発道路 幅員約6m			 	
交通	【バス】花園小学校前 徒歩約3分				
建ぺい	70%	容積	200%		
地目	宅地	引渡時期	R7年1月以降		
上水	宅内	下水	宅内		
小学校	宇土市立花園小	中学校	宇土市立鶴城中		
備考	<ul style="list-style-type: none"> 必要経費: 仲介手数料、水道加入金、受益者負担金 埋蔵文化財包蔵地外 建築条件なし 				
	SOLD OUT		⑩204.13㎡ 61.75坪	7,500,000円	
	SOLD OUT		SOLD OUT		
	SOLD OUT		⑬204.13㎡ 61.75坪	7,300,000円	
	SOLD OUT		SOLD OUT		
	SOLD OUT				
	⑥209.13㎡ 63.26坪		7,200,000円		
	SOLD OUT				
	SOLD OUT				
	SOLD OUT				
	SOLD OUT				
広 告 効 力 期 限	令和7年7月31日			取引形態: 一般	

熊本県知事(1)第5535号

株式会社 MR不動産

〒862-0951 熊本市中央区上水前寺1丁目12-25 EDEN SUIZENJI 2F
 TEL:096-284-1286 FAX:096-284-1285





1:1,000

40m



土地利用計画平面図 給水施設計画平面図

Scale=1:500



用地番号	面積	割合
宅地-1	217.87	
宅地-2	217.87	
宅地-3	260.87	
宅地-4	209.12	
宅地-5	209.13	
宅地-6	209.13	
宅地-7	204.14	
宅地-8	204.13	
宅地-9	204.13	
宅地-10	204.13	
宅地-11	204.13	
宅地-12	204.13	
宅地-13	204.13	
宅地-14	204.14	
宅地計	2967.05	64.87%
新設道路-1	993.12	
新設道路-2	259.53	
新設道路	19.64	0.43%
後退道路	59.39	1.30%
付替里道	9.40	0.21%
ゴミ置場	160.61	3.52%
緑地-1	23.91	
緑地-2	37.31	
緑地-3	38.59	
開渠区画	99.80	2.19%
住宅化調整区域	4558.54	100.00%
最大宅地面積	260.87	
最小宅地面積	204.13	
平均宅地面積	211.22	

凡号	凡例(土地利用)	凡例(名称)
1	[Symbol]	宅地面積
2	[Symbol]	道路幅員(幅員・延長)
3	[Symbol]	後退距離(幅員・延長)
4	[Symbol]	付替里道(幅員・延長)
5	[Symbol]	既設道路
6	[Symbol]	ゴミ置場
7	[Symbol]	公園緑地
8	[Symbol]	開発道路
9	[Symbol]	後退道路
10	[Symbol]	付替里道
11	[Symbol]	既設道路
12	[Symbol]	ゴミ置場
13	[Symbol]	公園緑地
14	[Symbol]	開発道路
15	[Symbol]	後退道路
16	[Symbol]	付替里道
17	[Symbol]	既設道路
18	[Symbol]	ゴミ置場
19	[Symbol]	公園緑地
20	[Symbol]	開発道路
21	[Symbol]	後退道路
22	[Symbol]	付替里道
23	[Symbol]	既設道路
24	[Symbol]	ゴミ置場
25	[Symbol]	公園緑地
26	[Symbol]	開発道路
27	[Symbol]	後退道路
28	[Symbol]	付替里道
29	[Symbol]	既設道路
30	[Symbol]	ゴミ置場
31	[Symbol]	公園緑地
32	[Symbol]	開発道路
33	[Symbol]	後退道路
34	[Symbol]	付替里道
35	[Symbol]	既設道路
36	[Symbol]	ゴミ置場
37	[Symbol]	公園緑地
38	[Symbol]	開発道路
39	[Symbol]	後退道路
40	[Symbol]	付替里道
41	[Symbol]	既設道路
42	[Symbol]	ゴミ置場
43	[Symbol]	公園緑地
44	[Symbol]	開発道路
45	[Symbol]	後退道路
46	[Symbol]	付替里道
47	[Symbol]	既設道路
48	[Symbol]	ゴミ置場
49	[Symbol]	公園緑地
50	[Symbol]	開発道路
51	[Symbol]	後退道路
52	[Symbol]	付替里道
53	[Symbol]	既設道路
54	[Symbol]	ゴミ置場
55	[Symbol]	公園緑地
56	[Symbol]	開発道路
57	[Symbol]	後退道路
58	[Symbol]	付替里道
59	[Symbol]	既設道路
60	[Symbol]	ゴミ置場
61	[Symbol]	公園緑地
62	[Symbol]	開発道路
63	[Symbol]	後退道路
64	[Symbol]	付替里道
65	[Symbol]	既設道路
66	[Symbol]	ゴミ置場
67	[Symbol]	公園緑地
68	[Symbol]	開発道路
69	[Symbol]	後退道路
70	[Symbol]	付替里道
71	[Symbol]	既設道路
72	[Symbol]	ゴミ置場
73	[Symbol]	公園緑地
74	[Symbol]	開発道路
75	[Symbol]	後退道路
76	[Symbol]	付替里道
77	[Symbol]	既設道路
78	[Symbol]	ゴミ置場
79	[Symbol]	公園緑地
80	[Symbol]	開発道路
81	[Symbol]	後退道路
82	[Symbol]	付替里道
83	[Symbol]	既設道路
84	[Symbol]	ゴミ置場
85	[Symbol]	公園緑地
86	[Symbol]	開発道路
87	[Symbol]	後退道路
88	[Symbol]	付替里道
89	[Symbol]	既設道路
90	[Symbol]	ゴミ置場
91	[Symbol]	公園緑地
92	[Symbol]	開発道路
93	[Symbol]	後退道路
94	[Symbol]	付替里道
95	[Symbol]	既設道路
96	[Symbol]	ゴミ置場
97	[Symbol]	公園緑地
98	[Symbol]	開発道路
99	[Symbol]	後退道路
100	[Symbol]	付替里道
101	[Symbol]	既設道路
102	[Symbol]	ゴミ置場
103	[Symbol]	公園緑地
104	[Symbol]	開発道路
105	[Symbol]	後退道路
106	[Symbol]	付替里道
107	[Symbol]	既設道路
108	[Symbol]	ゴミ置場
109	[Symbol]	公園緑地
110	[Symbol]	開発道路
111	[Symbol]	後退道路
112	[Symbol]	付替里道
113	[Symbol]	既設道路
114	[Symbol]	ゴミ置場
115	[Symbol]	公園緑地
116	[Symbol]	開発道路
117	[Symbol]	後退道路
118	[Symbol]	付替里道
119	[Symbol]	既設道路
120	[Symbol]	ゴミ置場
121	[Symbol]	公園緑地
122	[Symbol]	開発道路
123	[Symbol]	後退道路
124	[Symbol]	付替里道
125	[Symbol]	既設道路
126	[Symbol]	ゴミ置場
127	[Symbol]	公園緑地
128	[Symbol]	開発道路
129	[Symbol]	後退道路
130	[Symbol]	付替里道
131	[Symbol]	既設道路
132	[Symbol]	ゴミ置場
133	[Symbol]	公園緑地
134	[Symbol]	開発道路
135	[Symbol]	後退道路
136	[Symbol]	付替里道
137	[Symbol]	既設道路
138	[Symbol]	ゴミ置場
139	[Symbol]	公園緑地
140	[Symbol]	開発道路
141	[Symbol]	後退道路
142	[Symbol]	付替里道
143	[Symbol]	既設道路
144	[Symbol]	ゴミ置場
145	[Symbol]	公園緑地
146	[Symbol]	開発道路
147	[Symbol]	後退道路
148	[Symbol]	付替里道
149	[Symbol]	既設道路
150	[Symbol]	ゴミ置場
151	[Symbol]	公園緑地
152	[Symbol]	開発道路
153	[Symbol]	後退道路
154	[Symbol]	付替里道
155	[Symbol]	既設道路
156	[Symbol]	ゴミ置場
157	[Symbol]	公園緑地
158	[Symbol]	開発道路
159	[Symbol]	後退道路
160	[Symbol]	付替里道
161	[Symbol]	既設道路
162	[Symbol]	ゴミ置場
163	[Symbol]	公園緑地
164	[Symbol]	開発道路
165	[Symbol]	後退道路
166	[Symbol]	付替里道
167	[Symbol]	既設道路
168	[Symbol]	ゴミ置場
169	[Symbol]	公園緑地
170	[Symbol]	開発道路
171	[Symbol]	後退道路
172	[Symbol]	付替里道
173	[Symbol]	既設道路
174	[Symbol]	ゴミ置場
175	[Symbol]	公園緑地
176	[Symbol]	開発道路
177	[Symbol]	後退道路
178	[Symbol]	付替里道
179	[Symbol]	既設道路
180	[Symbol]	ゴミ置場
181	[Symbol]	公園緑地
182	[Symbol]	開発道路
183	[Symbol]	後退道路
184	[Symbol]	付替里道
185	[Symbol]	既設道路
186	[Symbol]	ゴミ置場
187	[Symbol]	公園緑地
188	[Symbol]	開発道路
189	[Symbol]	後退道路
190	[Symbol]	付替里道
191	[Symbol]	既設道路
192	[Symbol]	ゴミ置場
193	[Symbol]	公園緑地
194	[Symbol]	開発道路
195	[Symbol]	後退道路
196	[Symbol]	付替里道
197	[Symbol]	既設道路
198	[Symbol]	ゴミ置場
199	[Symbol]	公園緑地
200	[Symbol]	開発道路

図名	土地利用計画平面図	縮尺	図示
工程名	給水施設計画平面図		
所在地	平土山住宅開発工事		
作成年月日	令和5年10月	図番	2
原簿	平土山山形町 地内	図化	設計

酒り捨てできません

宇土市松山町・古保里町分譲地

案 3 2024/05/13

土地利用計画平面図
給水施設設計平面図

Scale=1:500

通り抜けてください

面地番号	面積	割合
宅地-1	217.87	
宅地-2	260.87	
宅地-4	209.12	
宅地-5	209.13	
宅地-6	209.13	
宅地-7	204.14	
宅地-8	204.13	
宅地-9	204.13	
宅地-10	204.13	
宅地-11	204.13	
宅地-12	204.13	
宅地-13	204.13	
宅地-14	204.14	
宅地計	2957.05	64.87%
新設道路-1	993.12	
新設道路-2	259.53	
新設道路	1252.65	27.48%
後退道路	19.64	0.43%
付替り道	59.39	1.30%
二之置場	9.40	0.21%
公園	160.61	3.52%
緑地-1	23.91	
緑地-2	37.31	
緑地-3	38.56	
緑地	99.78	2.19%
面積計	4538.54	100.00%
市町化調整区域	260.87	
最大宅地面積	264.13	
平均宅地面積	211.22	

凡例	名称	例
開拓道路	開拓道路	開拓道路
後退道路	後退道路	後退道路
付替り道	付替り道	付替り道
既設道路	既設道路	既設道路
二之置場	二之置場	二之置場
公園緑地	公園緑地	公園緑地

898/454

898/454

898/454

898/454

898/454

898/454

898/454

898/454

898/454

898/454

898/454

898/454

898/454

898/454

898/454

898/454

898/454

898/454

898/454

898/454

898/454

898/454

898/454

898/454

898/454

898/454

898/454

898/454

898/454

898/454

898/454

898/454



図面名	宇土市松山町・古保里町分譲地	図尺	図示
工事名	宇土市松山町・古保里町分譲地		
所在地	宇土市松山町・古保里町		
作成年月日	令和5年10月	図番	2
		図名	設計

求積表

地番	宅地-1	Xn	Yn	Yn+1-Yn-1	Xn · (Yn+1-Yn-1)
M5	-36201.482	-29755.864	9.080	-29709.45650	104660.03660
5-544	-36191.761	-29771.659	8.706	-31585.471266	
5-545	-36196.845	-29774.379	-11.365	411264.63925	
5-554	-36192.640	-29783.024	-11.225	406325.545400	
P1	-36194.120	-29785.005	2.285	-8703.544900	
P2	-36207.220	-29780.739	19.941	-72208.373400	
合計				-435.747599	
合計面積				217.873795	217.87

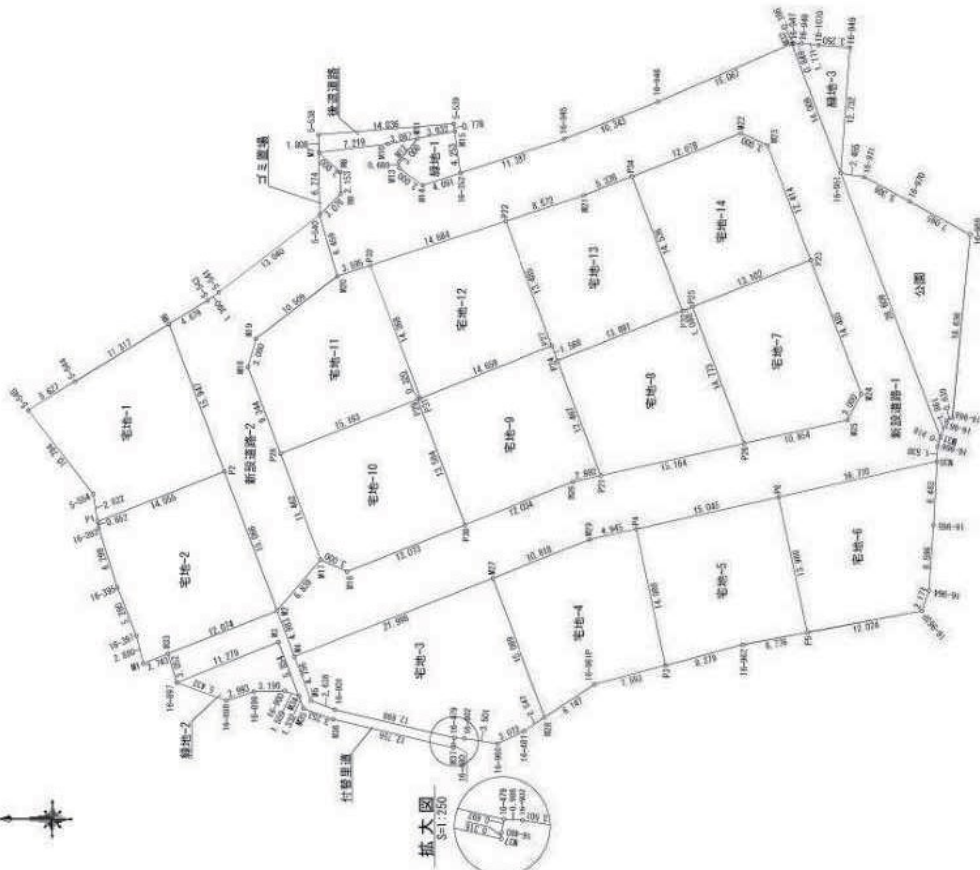
地番	宅地-2	Xn	Yn	Yn+1-Yn-1	Xn · (Yn+1-Yn-1)
P1	-36214.458	-29799.440	-6.708	206596.03660	
16-393	-36194.231	-29796.487	-6.441	240365.838071	
16-395	-36196.152	-29792.448	-10.896	394393.272182	
16-397	-36198.125	-29797.333	-7.897	278264.988875	
M1	-36198.639	-29800.133	2.351	-37243.238288	
M2	-36212.660	-29794.782	19.384	-70206.328840	
P2	-36207.220	-29780.739	8.997	-225394.376010	
合計				-435.782841	
合計面積				217.8797005	217.87

地番	宅地-3	Xn	Yn	Yn+1-Yn-1	Xn · (Yn+1-Yn-1)
M4	-36214.458	-29799.440	12.365	-447791.748440	
M7	-36224.975	-29791.311	-6.127	220111.691825	
M28	-36240.407	-29805.567	-15.438	554479.403256	
16-481	-36238.297	-29806.949	2.645	-96356.216215	
16-902	-36235.487	-29808.212	-0.724	26596.532778	
16-479	-36231.031	-29807.635	0.577	-20865.867482	
16-901	-36218.646	-29804.787	3.759	-136145.890314	
M5	-36216.170	-29803.676	5.347	-193941.868950	
合計				521.740562	
合計面積				986.8700010	280.87

地番	宅地-4	Xn	Yn	Yn+1-Yn-1	Xn · (Yn+1-Yn-1)
M7	-36224.975	-29791.311	-17.855	606596.976125	
M28	-36240.407	-29805.567	-10.722	388569.643854	
16-961P	-36245.571	-29802.233	5.250	-190470.476605	
P3	-36252.917	-29800.312	15.681	-568481.901477	
P4	-36248.896	-29796.552	12.300	-446273.679200	
M29	-36245.666	-29797.612	-4.859	174739.282294	
合計				-418.724008	
合計面積				209.1220545	209.12

地番	宅地-5	Xn	Yn	Yn+1-Yn-1	Xn · (Yn+1-Yn-1)
P3	-36252.917	-29800.312	-11.665	422890.276695	
16-962	-36260.827	-29798.217	3.325	-120567.522275	
P6	-36267.590	-29796.187	14.891	-540960.692690	
P5	-36264.591	-29783.229	10.435	-378421.007085	
P4	-36248.896	-29786.552	-16.386	615740.733456	
合計				-418.724008	
合計面積				209.1308945	209.13

求積図
S-1.500



地番	宅地-6	Xn	Yn	Yn+1-Yn-1	Xn · (Yn+1-Yn-1)
P5	-36267.590	-29796.987	-11.477	416243.190400	
16-963P	-36279.414	-29794.800	4.225	-152880.524190	
16-964	-36280.153	-29792.782	8.619	-317898.630707	
16-965	-36280.638	-29786.164	13.022	-472908.274416	
M20	-36280.971	-29779.730	2.858	-102697.015118	
P6	-36284.591	-29783.326	-17.257	623818.046887	
合計				-418.270574	
合計面積				209.1275370	209.13

地番	宅地-7	Xn	Yn	Yn+1-Yn-1	Xn · (Yn+1-Yn-1)
M4	-36273.156	-29772.920	16.154	-589565.582024	
P23	-36267.935	-29759.409	8.788	-318272.612780	
P25	-36265.714	-29764.132	-18.503	670670.476142	
P26	-36261.038	-29777.912	-11.031	414689.925178	
M25	-36271.737	-29775.563	4.892	-181668.511104	
合計				-403.284488	
合計面積				204.1427940	204.14

地番	宅地-8	Xn	Yn	Yn+1-Yn-1	Xn · (Yn+1-Yn-1)
P25	-36255.714	-29764.132	13.385	-485282.731890	
P23	-36254.690	-29764.527	-5.402	195847.835800	
P24	-36241.733	-29769.534	-16.636	602917.470188	
P21	-36246.227	-29781.163	-8.278	303670.898806	
P26	-36261.038	-29777.912	17.031	-617561.738178	
合計				-403.274894	
合計面積				204.1374710	204.13

地番	宅地-9	Xn	Yn	Yn+1-Yn-1	Xn · (Yn+1-Yn-1)
P21	-36246.227	-29781.163	12.268	-446662.712206	
P24	-36241.733	-29768.534	13.092	-474478.780638	
P27	-36241.168	-29768.071	-3.820	138441.281760	
P31	-36227.494	-29773.354	-5.386	195556.072812	
P29	-36227.195	-29773.469	-12.788	463200.915770	
P20	-36222.091	-29786.140	-8.333	301922.014803	
M26	-36243.216	-29781.802	4.977	-180387.983232	
合計				-403.281659	
合計面積				204.1305295	204.13

図面名	求積図	縮尺	図示
工事名	宇土山宅地地盤工事		
所在地	宇土山町山内 地内	図番	13-1
作成年月日	令和6年1月	面番	図化
		設計	

求積表

Table with 6 columns: No, Xn, Yn, Yn-1-Yn-1, Xn - (Yn-1-Yn-1), and total area. Rows include sections 10, 11, 12, 13, and 14.

Table with 6 columns: No, Xn, Yn, Yn-1-Yn-1, Xn - (Yn-1-Yn-1), and total area. Rows include sections 11, 12, 13, and 14.

Table with 6 columns: No, Xn, Yn, Yn-1-Yn-1, Xn - (Yn-1-Yn-1), and total area. Rows include sections 12, 13, and 14.

Table with 6 columns: No, Xn, Yn, Yn-1-Yn-1, Xn - (Yn-1-Yn-1), and total area. Rows include sections 13, 14, and 15.

Table with 6 columns: No, Xn, Yn, Yn-1-Yn-1, Xn - (Yn-1-Yn-1), and total area. Rows include sections 14, 15, 16, and 17.

Table with 6 columns: No, Xn, Yn, Yn-1-Yn-1, Xn - (Yn-1-Yn-1), and total area. Rows include sections 15 and 16.

Table with 6 columns: No, Xn, Yn, Yn-1-Yn-1, Xn - (Yn-1-Yn-1), and total area. Rows include sections 16, 17, 18, and 19.

Table with 6 columns: No, Xn, Yn, Yn-1-Yn-1, Xn - (Yn-1-Yn-1), and total area. Rows include sections 17, 18, and 19.

Table with 6 columns: No, Xn, Yn, Yn-1-Yn-1, Xn - (Yn-1-Yn-1), and total area. Rows include sections 18, 19, and 20.

Table with 6 columns: No, Xn, Yn, Yn-1-Yn-1, Xn - (Yn-1-Yn-1), and total area. Rows include sections 19, 20, and 21.

Table with 6 columns: No, Xn, Yn, Yn-1-Yn-1, Xn - (Yn-1-Yn-1), and total area. Rows include sections 20 and 21.

Table with 6 columns: No, Xn, Yn, Yn-1-Yn-1, Xn - (Yn-1-Yn-1), and total area. Rows include sections 21, 22, 23, and 24.

Table with 6 columns: No, Xn, Yn, Yn-1-Yn-1, Xn - (Yn-1-Yn-1), and total area. Rows include sections 22, 23, and 24.

Table with 6 columns: No, Xn, Yn, Yn-1-Yn-1, Xn - (Yn-1-Yn-1), and total area. Rows include sections 23, 24, and 25.

Table with 6 columns: No, Xn, Yn, Yn-1-Yn-1, Xn - (Yn-1-Yn-1), and total area. Rows include sections 24, 25, and 26.

Table with 6 columns: No, Xn, Yn, Yn-1-Yn-1, Xn - (Yn-1-Yn-1), and total area. Rows include sections 25 and 26.

Table with 6 columns: No, Xn, Yn, Yn-1-Yn-1, Xn - (Yn-1-Yn-1), and total area. Rows include sections 26, 27, 28, and 29.

Table with 6 columns: No, Xn, Yn, Yn-1-Yn-1, Xn - (Yn-1-Yn-1), and total area. Rows include sections 27, 28, and 29.

Table with 6 columns: No, Xn, Yn, Yn-1-Yn-1, Xn - (Yn-1-Yn-1), and total area. Rows include sections 28, 29, and 30.

Table with 6 columns: No, Xn, Yn, Yn-1-Yn-1, Xn - (Yn-1-Yn-1), and total area. Rows include sections 29, 30, and 31.

Table with 6 columns: No, Xn, Yn, Yn-1-Yn-1, Xn - (Yn-1-Yn-1), and total area. Rows include sections 30 and 31.

Table with 6 columns: No, Xn, Yn, Yn-1-Yn-1, Xn - (Yn-1-Yn-1), and total area. Rows include sections 31, 32, 33, and 34.

Table with 6 columns: No, Xn, Yn, Yn-1-Yn-1, Xn - (Yn-1-Yn-1), and total area. Rows include sections 32, 33, and 34.

Table with 6 columns: No, Xn, Yn, Yn-1-Yn-1, Xn - (Yn-1-Yn-1), and total area. Rows include sections 33, 34, and 35.

Table with 6 columns: No, Xn, Yn, Yn-1-Yn-1, Xn - (Yn-1-Yn-1), and total area. Rows include sections 34, 35, and 36.

Table with 6 columns: No, Xn, Yn, Yn-1-Yn-1, Xn - (Yn-1-Yn-1), and total area. Rows include sections 35 and 36.

Table with 6 columns: No, Xn, Yn, Yn-1-Yn-1, Xn - (Yn-1-Yn-1), and total area. Rows include sections 36, 37, 38, and 39.

Table with 6 columns: No, Xn, Yn, Yn-1-Yn-1, Xn - (Yn-1-Yn-1), and total area. Rows include sections 37, 38, and 39.

Summary table for sections 35-39 with columns for No, Xn, Yn, Yn-1-Yn-1, Xn - (Yn-1-Yn-1), and total area.

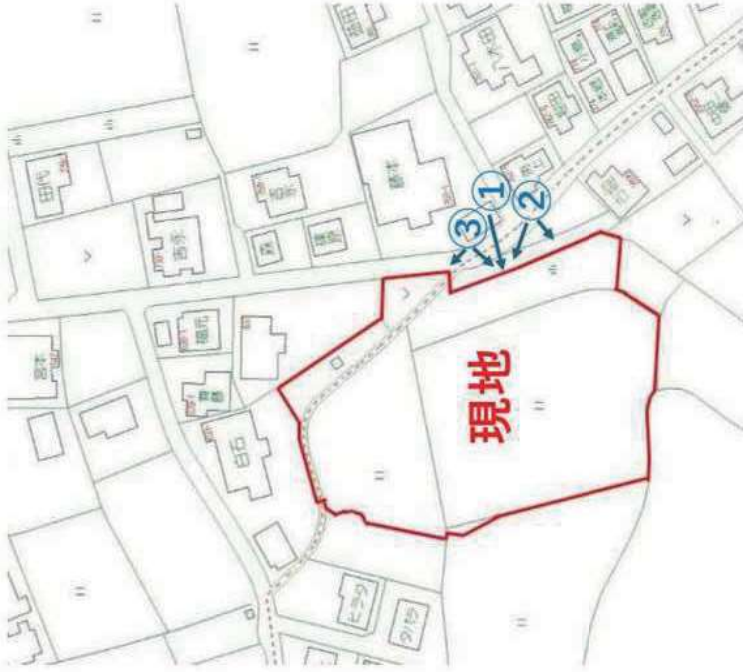
Summary table for sections 36-40 with columns for No, Xn, Yn, Yn-1-Yn-1, Xn - (Yn-1-Yn-1), and total area.

Form for project details including project name, location, date, and drawing scale.

宇土市古保里町字八津江 635、636-1

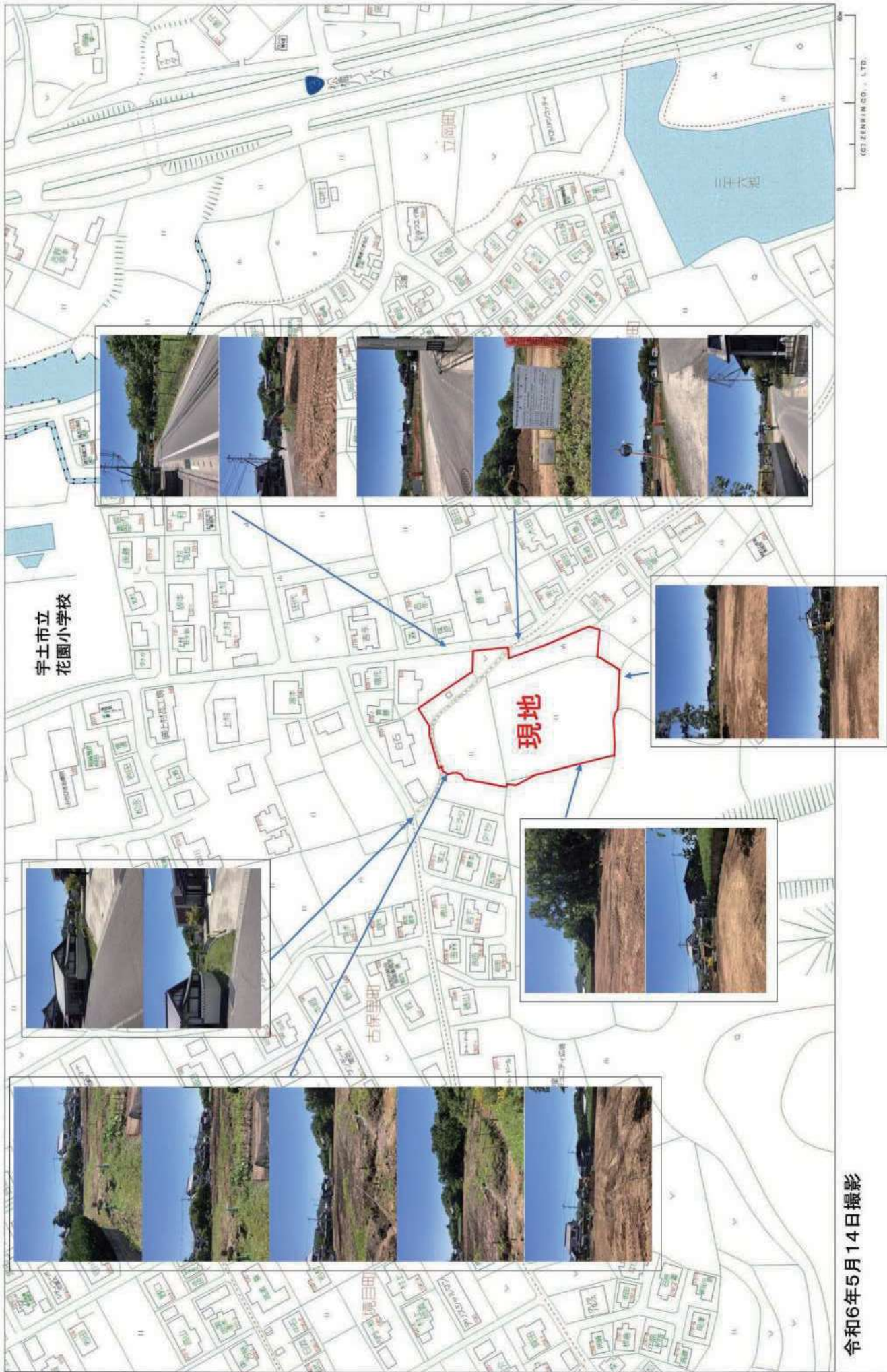
宇土市松山町字東原 2880-2、2889、2890、2891、2893、2898

令和6年7月2日 撮影



③





令和6年5月14日撮影